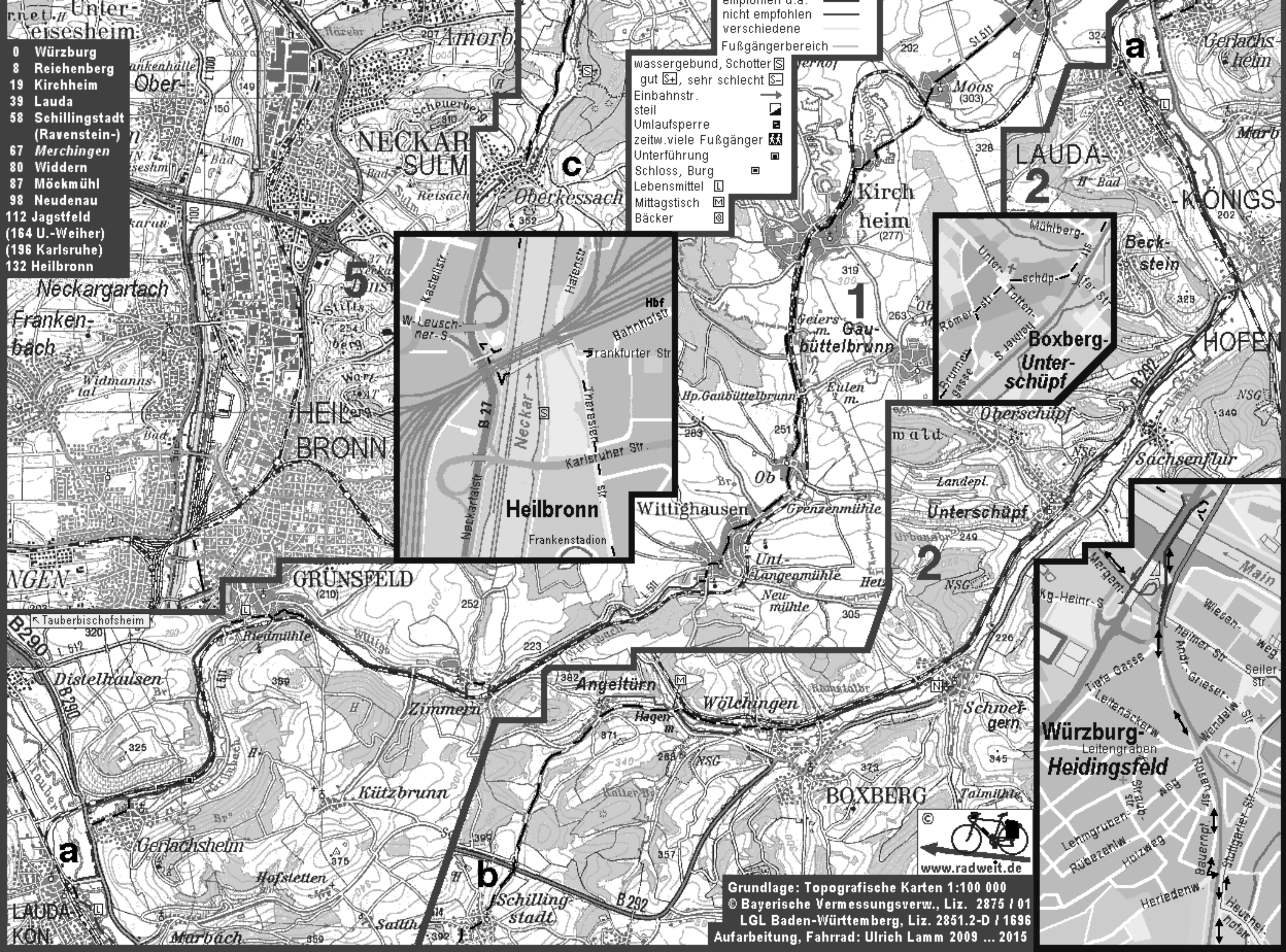


- 0 Würzburg
- 8 Reichenberg
- 19 Kirchheim
- 39 Lauda
- 58 Schillingstadt (Ravenstein-)
- 67 Merchingen
- 80 Widdern
- 87 Möckmühl
- 98 Neudenaun
- 112 Jagstfeld (164 U.-Weiher) (196 Karlsruhe)
- 132 Heilbronn

- wassergebünd, Schotter
- gut , sehr schlecht
- Einbahnstr.
- steil
- Umlaufsperre
- zeitw. viele Fußgänger
- Unterführung
- Schloss, Burg
- Lebensmittel
- Mittagstisch
- Bäcker



Grundlage: Topografische Karten 1:100 000  
 © Bayerische Vermessungsverw., Liz. 2875 / 01  
 LGL Baden-Württemberg, Liz. 2851.2-D / 1696  
 Aufarbeitung, Fahrrad: Ulrich Lamm 2009 ... 2015

