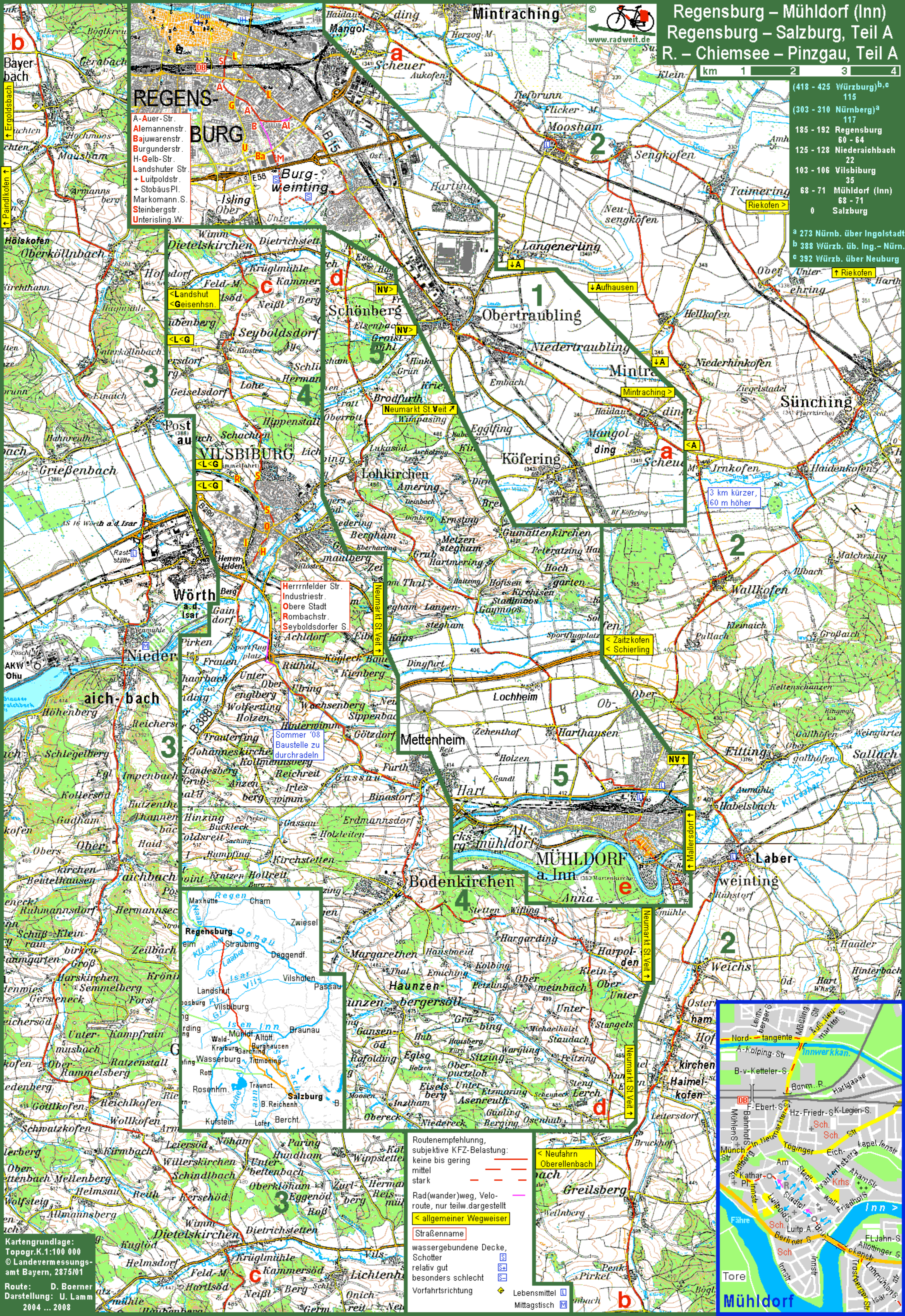


Regensburg – Mühldorf (Inn)
 Regensburg – Salzburg, Teil A
 R. – Chiemsee – Pinzgau, Teil A



- REGENSBURG**
- A - Auer-Str.
 - B - Alermannenstr.
 - C - Bajuwarenstr.
 - D - Burgunderstr.
 - E - Gelb-Str.
 - F - Landshuter Str.
 - G - Luitpoldstr.
 - H - StobäusPl.
 - I - Mar.kommn.S.
 - J - Steinbergstr.
 - K - Unterising.W.

- (418 - 425 Würzburg)^{b,c}
 - 115
 - (303 - 310 Nürnberg)^a
 - 117
 - 185 - 192 Regensburg
 - 60 - 64
 - 125 - 128 Niederaichbach
 - 22
 - 103 - 106 Vilsbiburg
 - 35
 - 68 - 71 Mühldorf (Inn)
 - 68 - 71
 - 0 Salzburg
- ^a 273 Nürnberg, über Ingolstadt
^b 388 Würzb. üb. Ing.-Nürnberg
^c 392 Würzb. über Neuburg



- Routenempfehlung, subjektive KFZ-Belastung:
- keine bis gering
 - mittel
 - stark
- Rad(wander)weg, Velo-route, nur teilw. dargestellt
- < allgemeiner Wegweiser
- Straßenname
- wassergebundene Decke
- Schotter
- relativ gut
- besonders schlecht
- Vorfahrtsrichtung
- Lebensmittel
- Mittagstisch



Kartengrundlage:
 Topogr.K.1:100 000
 © Landesvermessungsamt Bayern, 2875/01
 Route: D. Boerner
 Darstellung: U. Lamm
 2004 ... 2008