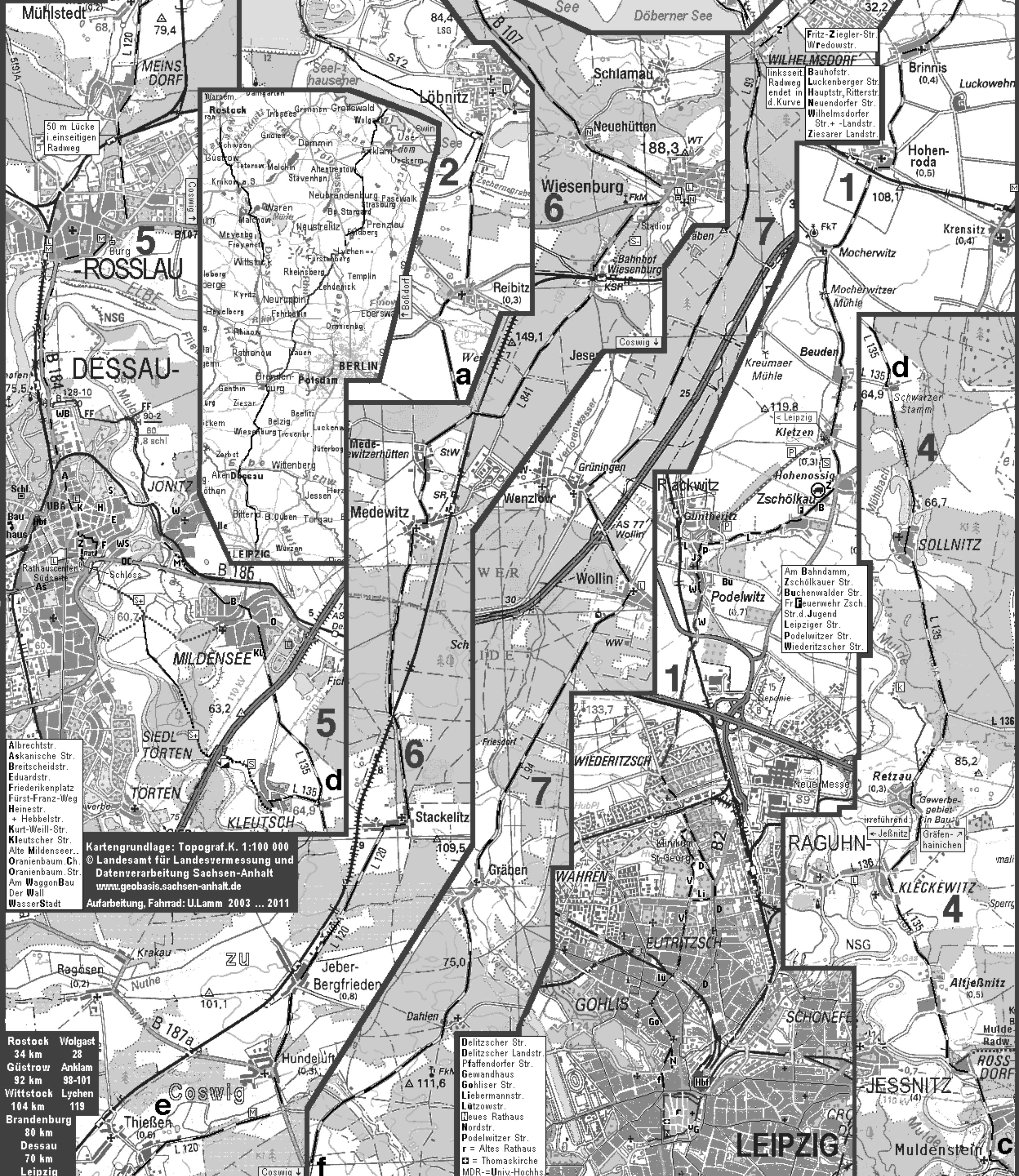


- Routenempfehlung, subj. KFZ-Belastung:
keine/gering
mäßig
stark
- Lebensmittel
Bäckerei
Mittagstisch
Nachquartier
- Veloroute,
Radwanderweg
(nur teilw. eingetragen)
RW nicht empfohlen
verschiedene RW
- Betonplattenspur
Steinpflaster
grob/schadhaft
Schotter, wasser-
gebund. Decke
gut deutl. Mängel
kaum befestigt
steil



www.radweit.de

50 m Lücke
i. einseitigen
Radweg

Dorfplatz
Str. d. Friedens
Gartenstr.
Gutenbergstr.
S.d. Opfer d. Fa.
Windmühlenw.
Krüner Str.
Mühlbecker W.
Neue Str.
Triftstr.

Fritz-Ziegler-Str.
Wedowstr.
WILHELMSDORF
linksseit.
Radweg
endet in
d. Kurve
Bauhofstr.
Luckenberger Str.
Hauptstr, Ritterstr.
Neuendorfer Str.
Wilhelmsdorfer
Str. + Landstr.
Zieserer Landstr.

Am Bahndamm,
Zschölkauer Str.
Buchenwalder Str.
Fr. Feuerwehr Zsch.
Str. d. Jugend
Leipziger Str.
Podewitzer Str.
Wiederitzscher Str.

Delitzscher Str.
Delitzscher Landstr.
Pfaffendorfer Str.
Gewandhaus
Gohliser Str.
Liebemannstr.
Lützowstr.
Neues Rathaus
Nordstr.
Podewitzer Str.
r = Altes Rathaus
☐ = Thomaskirche
MDR = Univ.-Hochsch.

Kartengrundlage: Topograf. K. 1:100 000
© Landesamt für Landesvermessung und
Datenverarbeitung Sachsen-Anhalt
www.geobasis.sachsen-anhalt.de
Aufarbeitung, Fahrrad: U.Lamm 2003 ... 2011

Rostock	Wolgast
34 km	28
Güstrow	Anklam
92 km	93-101
Wittstock	Lychen
104 km	119
Brandenburg	
80 km	
Dessau	
70 km	
Leipzig	