


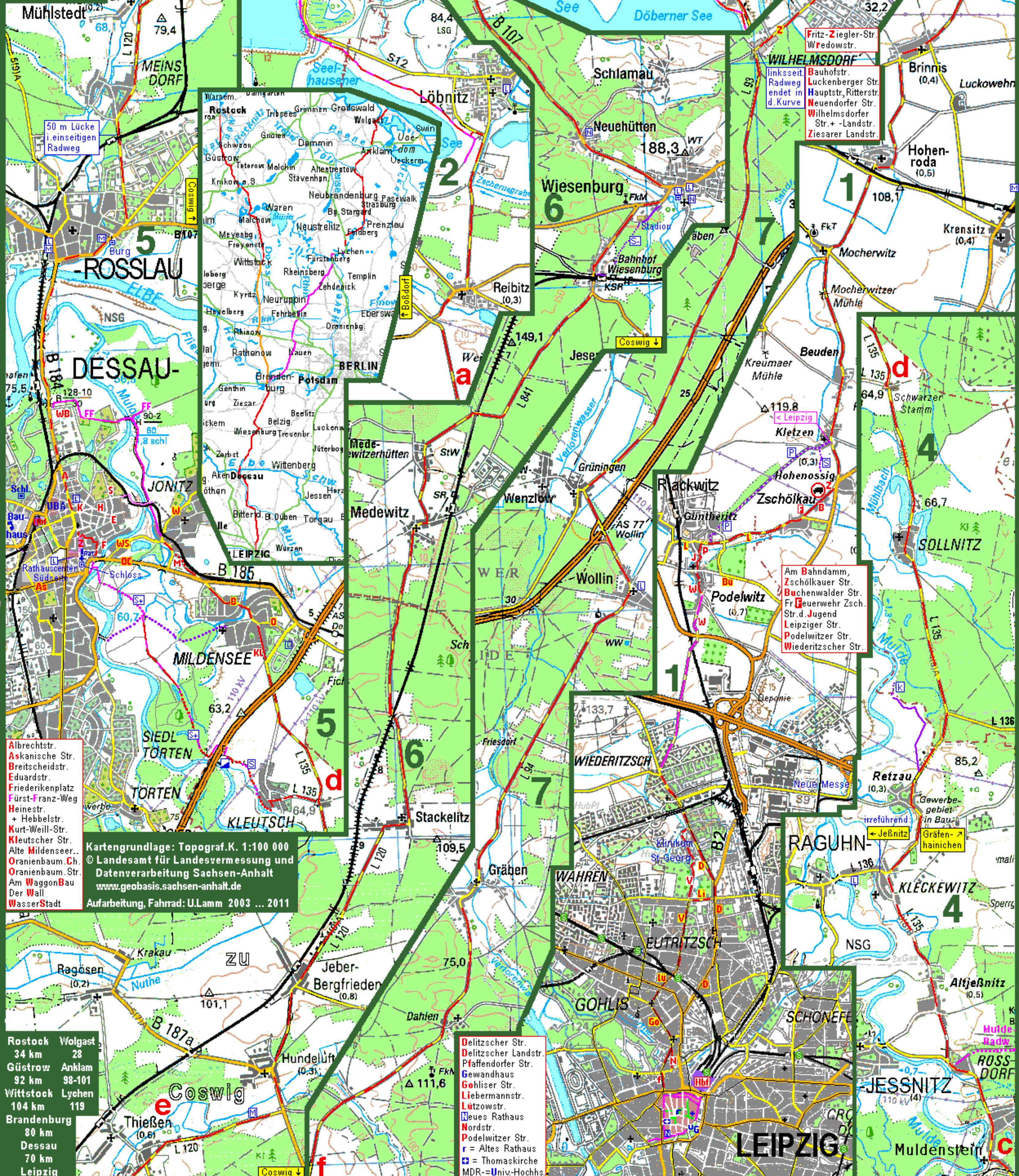
Routenempfehlung, subj. KFZ-Belastung:
keine/gering
mäßig
stark

Lebensmittel
Bäckerei
Mittagstisch
Nachquartier

Veloroute, Radwanderweg (nur teilw. eingetrag.)
RW nicht empfohlen
verschiedene RW

Betonplattenspur
Steinpflaster
grob/schadhaft
Schotter, wassergebund. Decke
gut deutl. Mängel
kaum befestigt
steil

www.radweit.de

Mulde-Radweg
Dorfplatz
Str. d. Friedens
Gartenstr.
Gutenbergstr.
S.d. Opfer d. Fa.
Windmühlenw.
Kraiser Str.
Mühlbecker W.
Neue Str.
Triftstr.

WILHELMSDORF
linksseit. Radweg endet in d. Kurve
Fritz-Ziegler-Str.
Wedowstr.
Bauhofstr.
Luckenberger Str.
Hauptstr, Ritterstr.
Neuendorfer Str.
Wilhelmsdorfer Str. + -Landstr.
Ziesarer Landstr.

Am Bahndamm,
Zschölkauer Str.
Buchenwalder Str.
Fr. Feuerwehr Zsch.
Str. d. Jugend
Leipziger Str.
Podewitzer Str.
Wiederitzscher Str.

Delitzscher Str.
Delitzscher Landstr.
Pfaffendorfer Str.
Gewandhaus
Gohliser Str.
Liebermannstr.
Lützowstr.
Neues Rathaus
Nordstr.
Podewitzer Str.
r = Altes Rathaus
= Thomaskirche
MDR = Univ.-Hochsch.

Albrechtstr.
Askanische Str.
Breitscheidstr.
Eduardstr.
Friederikenplatz
Fürst-Franz-Weg
Heinestr.
+ Heibelstr.
Kurt-Weill-Str.
Kleutscher Str.
Alte Mildenseer...
Oranienbaum, Ch.
Oranienbaum, Str.
Am Waggonbau
Der Wall
Wasserstadt

Kartengrundlage: Topograf. K. 1:100 000
© Landesamt für Landesvermessung und Datenverarbeitung Sachsen-Anhalt
www.geobasis.sachsen-anhalt.de
Aufarbeitung, Fahrrad: U.Lamm 2003 ... 2011

Rostock	Wolgast
34 km	28
Güstrow	Anklam
92 km	98-101
Wittstock	Lychen
104 km	119
Brandenburg	
80 km	
Dessau	
70 km	
Leipzig	