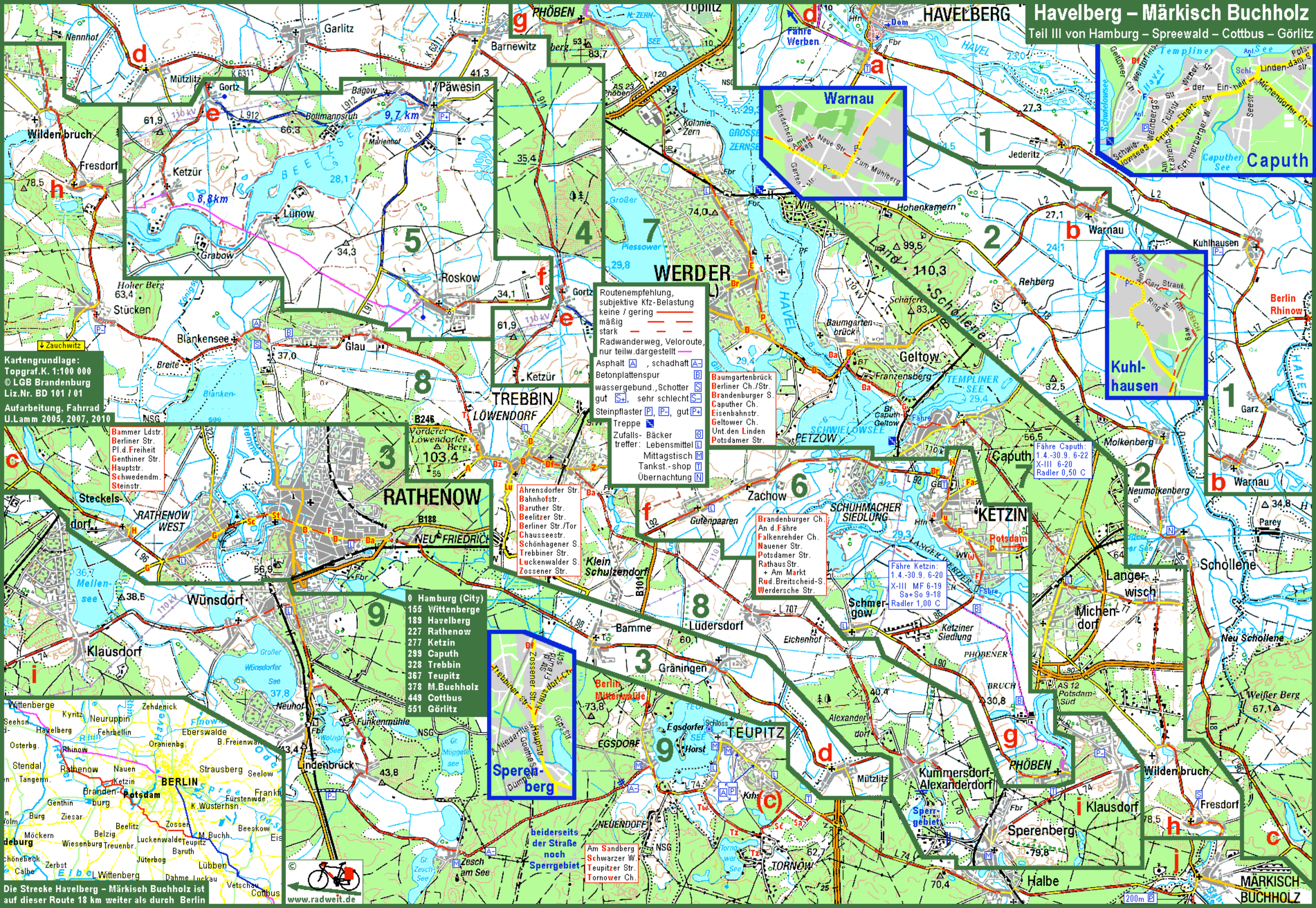


Havelberg – Märkisch Buchholz

Teil III von Hamburg – Spreewald – Cottbus – Görlitz



Kartengrundlage:
Topgraf. K. 1:100 000
© LGB Brandenburg
Liz.Nr. BD 101 / 01
Aufarbeitung, Fahrrad
U.Lamm 2005, 2007, 2010

Bammer Ldstr.
Berliner Str.
Pl.d.Freiheit
Genthiner Str.
Hauptstr.
Schwedendm.
Steinstr.

Ahrendorfer Str.
Bahnhofstr.
Baruther Str.
Beelitzer Str.
Berliner Str./Tor
Chausseestr.
Schönhagener S.
Trebbiner Str.
Luckenwalder S.
Zossener Str.

Routenempfehlung,
subjektive Kfz-Belastung
keine / gering
mäßig
stark
Radwanderweg, Veloroute,
nur teilw.dargestellt
Asphalt [A], schadhaft [A-]
Betonplattenspurr [B]
wassergebünd., Schotter [S]
gut [S+], sehr schlecht [S-]
Steinpflaster [P], gut [P+]
Treppe [T]
Zufalls- Bäcker [Bk]
treffer: Lebensmittel [L]
Mittagstisch [M]
Tankst.-shop [Tn]
Übernachtung [N]

Brandenburger Ch.
An d.Fähre
Falkenrehder Ch.
Nauener Str.
Potsdamer Str.
Rathaus Str.
+ Am Markt
Rud.Breitscheid-S.
Werdersche Str.

Fähre Ketzin:
1.4.-30.9. 6-20
X-III MF 6-19
Sa+So 9-18
Radler 1,00 C

Fähre Caputh:
1.4.-30.9. 6-22
X-III 6-20
Radler 0,50 C

0	Hamburg (City)
155	Wittenberge
189	Havelberg
227	Rathenow
277	Ketzin
299	Caputh
328	Trebbin
367	Teupitz
378	M.Buchholz
449	Cottbus
551	Görlitz

beiderseits
der Straße
noch
Sperrgebiet

Am Sandberg
Schwarzer W.
Teupitzer Str.
Tornower Ch.

Die Strecke Havelberg – Märkisch Buchholz ist auf dieser Route 18 km weiter als durch Berlin



MÄRKISCH
BUCHHOLZ