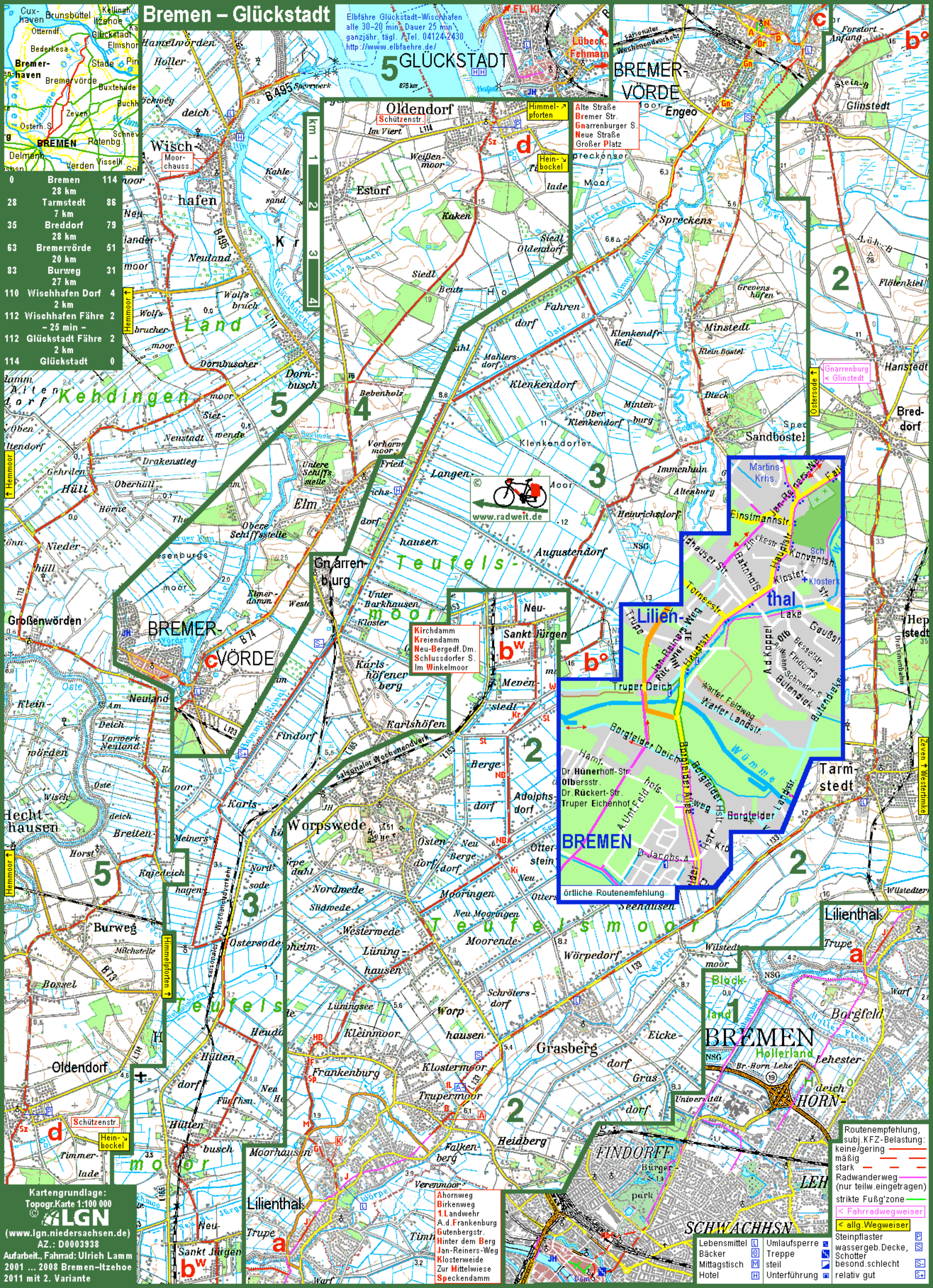


Bremen – Glückstadt

Elbfähre Glückstadt-Wischhafen
 alle 30-20 min, Dauer 25 min
 ganztägig, tägl. 7 Tel. 04124-2430
<http://www.elbfaehre.de/>

0	Bremen	114
28	Tarmstedt	86
35	Breddorf	79
63	Bremerförde	51
83	Burweg	31
110	Wischhafen Dorf	4
112	Wischhafen Fähre	2
112	Glückstadt Fähre	2
114	Glückstadt	0



Kirchdamm
 Kreiendamm
 Neu-Berge Dm.
 Schlussdorfer S.
 Im Winkelmoor

örtliche Routenempfehlung

Kartengrundlage:
 Topogr. Karte 1:100 000
IGN
 (www.ign.niedersachsen.de)
 AZ.: D0003938
 Aufarbett., Fahrrad: Ulrich Lam
 2001 ... 2008 Bremen-Itzehoe
 2011 mit 2. Variante

Ahornweg
 Birkenweg
 1.Landwehr
 A.d.Frankenburg
 Gutenbergstr.
 Hinter dem Berg
 Jan-Reiners-Weg
 Klosterweide
 Zur Mittelweide
 Speckendamm

Routenempfehlung, subj. KFZ-Belastung:
 keine/gering ———
 mäßig ———
 stark ———
 Radwanderweg (nur teilw. eingetragen) ———
 strikte Fußg'zone ———
 < Fahrradwegweiser ———
 < allg. Wegweiser ———

Steinpflaster
 wassergeb. Decke
 Schotter
 besond. schlecht
 relativ gut

Lebensmittel
 Bäcker
 Mittagstisch
 Hotel

Umlaufsperr
 Treppe
 steil
 Unterführung